

Croisière Idoménee du 21 mai au 2 juillet 2022

One way **Halkoutsi** → **Leros** ... environ 450 nM

Avec les étapes dans des ports pour échanges d'équipage :

- Halkoutsi départ
- Lavrion le 29 mai
- Naxos le 10/11 juin
- Kalymnos le 24/25 juin
- Leros arrivée

Planning détaillé définitif ci-après.

Le programme laisse du temps au tourisme et aux visites.

Au tarif adhérents DV de 100 € par personne et par semaine, à régler à DV,
+ caisse de bord (avitaillement, gazole, ports (il y en aura peu), Tavernes ..).

Le bateau sera gardienné en juillet / août à Leros et rentrera en septembre à Halkoutsi en équipage privé.

Feu vert JC pour prendre les billets



On voit mieux le nom des îles sur cette carte.

Il a été suggéré de passer à Santorin, on verra selon météo, car là-bas, il y a peu ou pas de place abritée.

Les échanges d'équipages sont faits dans des ports atteignables en Ferry ou en avion.

Les ferries partent du Pirée ou de Lavrion proche de l'aéroport d'Athènes.

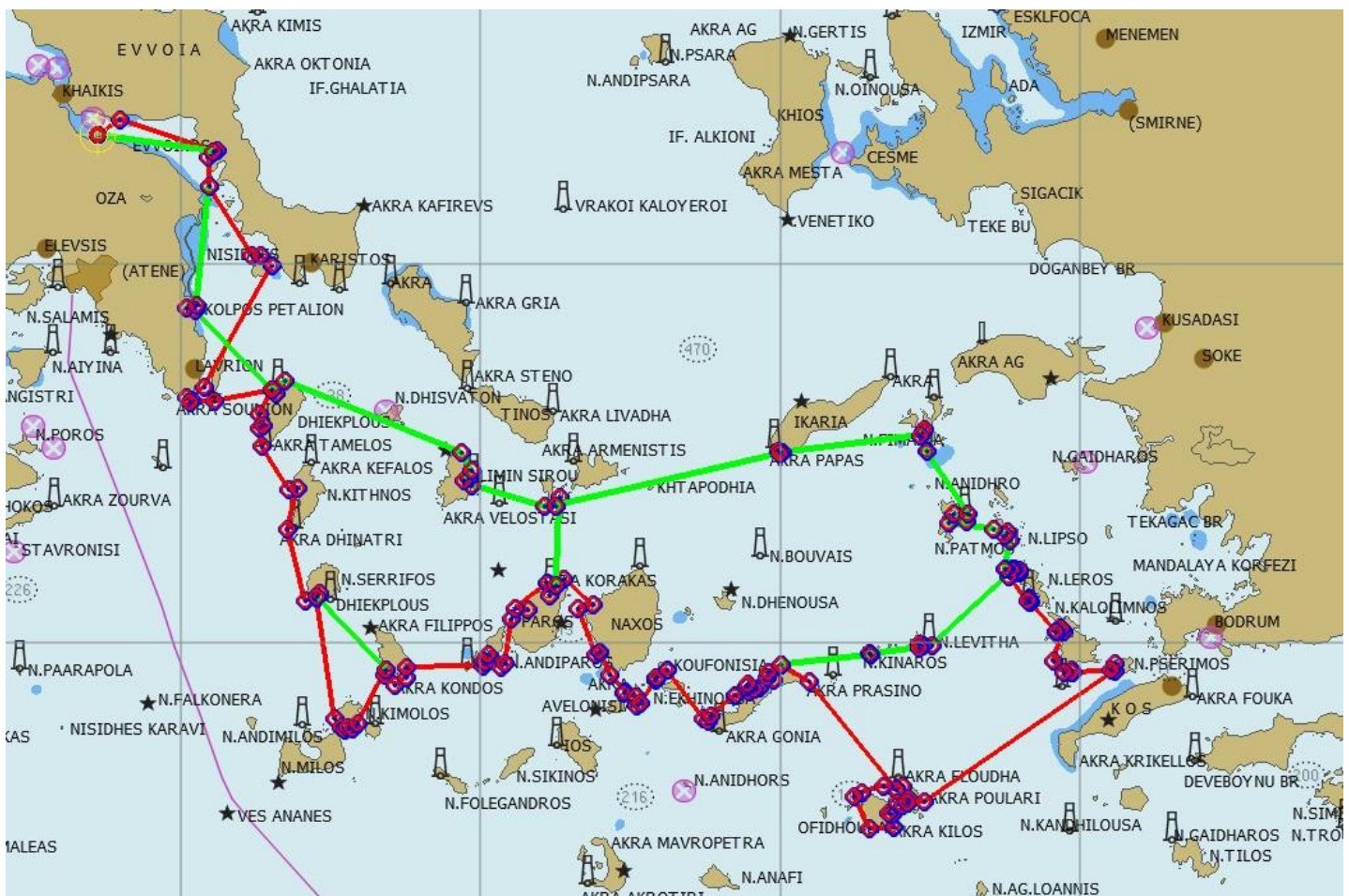
Les vols intérieurs sont bon marché et sont assurés depuis l'aéroport d'Athènes par Olympic Airways, Sky Express ou éventuellement Aegean qui a également des tarifs intéressants pour la France.

ATTENTION !! lors des correspondances à l'aéroport d'Athènes, il y a risque que les bagages en soute ne suivent pas, les bagages à main sont donc recommandés.

Pour la correspondance à l'aéroport d'Athènes : il faudra envisager de passer une nuit à l'hôtel. Dans ce cas, on recommande **Galotel Agnoudas** qui parle Français et assure la navette aéroport.

- +30 693 888 2796
- +30 690 906 1918
- +30 229 906 8669
- agnoudas@gmail.com

Pour trouver un itinéraire en Grèce → « Rome to Rio » <https://www.rome2rio.com/>



A l'aller, selon météo, on pourra shunter si besoin (en vert) Kimolos/Milos et Astipalia.

En septembre en vert, le retour par le nord pour avoir du vent de travers pour rentrer sur Halkoutsi.

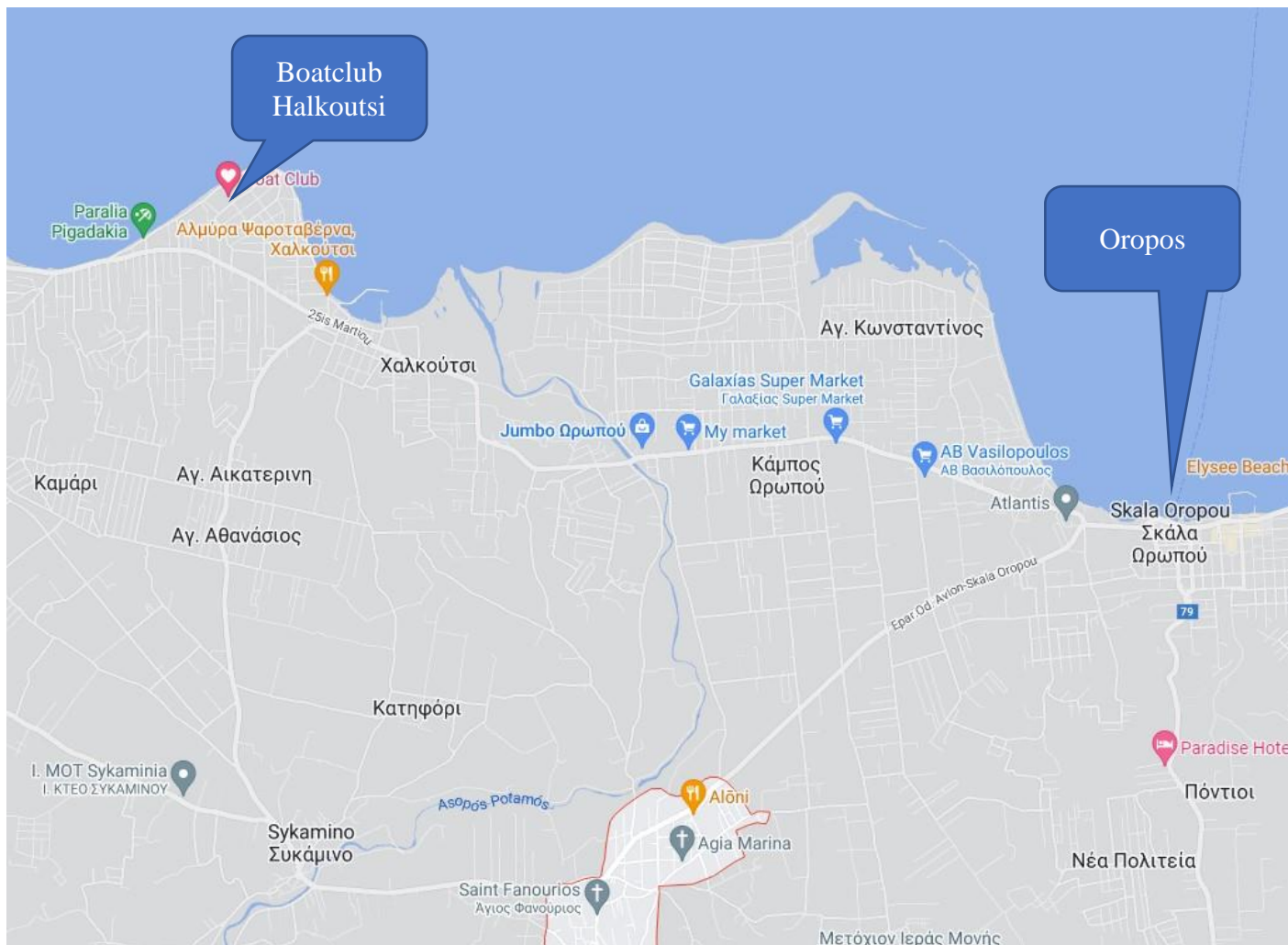
Etapes :

- **Halkoutsi** sur le continent
 - avant le départ et la mise à flot, il y a une préparation du bateau plus quelques travaux d'environ 1 semaine qui seront assurés par Patrice et JC.
 - Mise à flot tôt le matin avec l'avitaillement et l'équipage au complet qui est arrivé la veille et a passé une nuit au sec à bord.
- **Eretria** sur **Evia** : au mouillage, une première petite étape pour vérifier que tout est OK après la mise à flot.
- **Voufalo** un des plus beaux mouillages sur **Evia**,
- **Nishides** : petite île proche Evia, au mouillage.
- **Porto Rafti** au mouillage, sur le continent, voir Plan.
- **Lavrios**, port commercial ou plus probablement Olympic marina (à cause du W.E.) juste à côté, à 20 minutes de l'aéroport en taxi. Voir Plan.
- **Sounion** dernière petite étape sur le continent
- **Kea**, joignable en Ferry,
 - Variante possible par **Siros** et **Delos** pour visiter le site, mais on peut aussi y aller depuis **Paros** ou **Naxos**.
- **Kithnos**, joignable en Ferry,
- **Serrifos**, joignable en Ferry,
 - **Milos**
 - ou variante **Kimolos** au nord de Milos.
 - Selon météo, voir si on passe par **Santorin**, malgré le peu de mouillages possibles.
 - **Anafi** si on est passés par Santorin puis on saute sur **Astipalia**.
- **Sifnos**,
- **Andiparos**,
- **Paros**,
- **Naxos** : joignable en Ferry ou en avion par Olympic Airways, en général le matin depuis l'aéroport d'Athènes. Voir plan.
- **Iraklia**,
- **Koufonissia**, **Karos**,
- **Amorgos**, ou, si l'on trouve un bon abri pour le bateau, on fera du tourisme.
- **Astipalia**, dispose d'un petit aéroport desservi par un vol quotidien depuis Athènes (50min), également desservi en bateau depuis le port du Pirée (8h30).
- **Kos**,
- **Kalymnos**, liaisons avec Athènes en Ferry ou en avion, comme depuis Astipalia. Voir plan.
- **Leros**,
- **Artemis Boatyard** sur **Leros** : sortie de l'eau et calage puis lessives et rangement du bateau pour 2 mois sans le déshabiller.
 - Possibilité de rester sur le bateau au sec maximum une semaine, mais un bateau au sec n'est pas très confortable : pas d'eau courante et pas de WC à bord.
 - Location voiture sur place 25€ par jour.
 - L'aéroport est juste à côté de Artemis Boatyard, il y a des liaisons le matin avec l'aéroport d'Athènes.



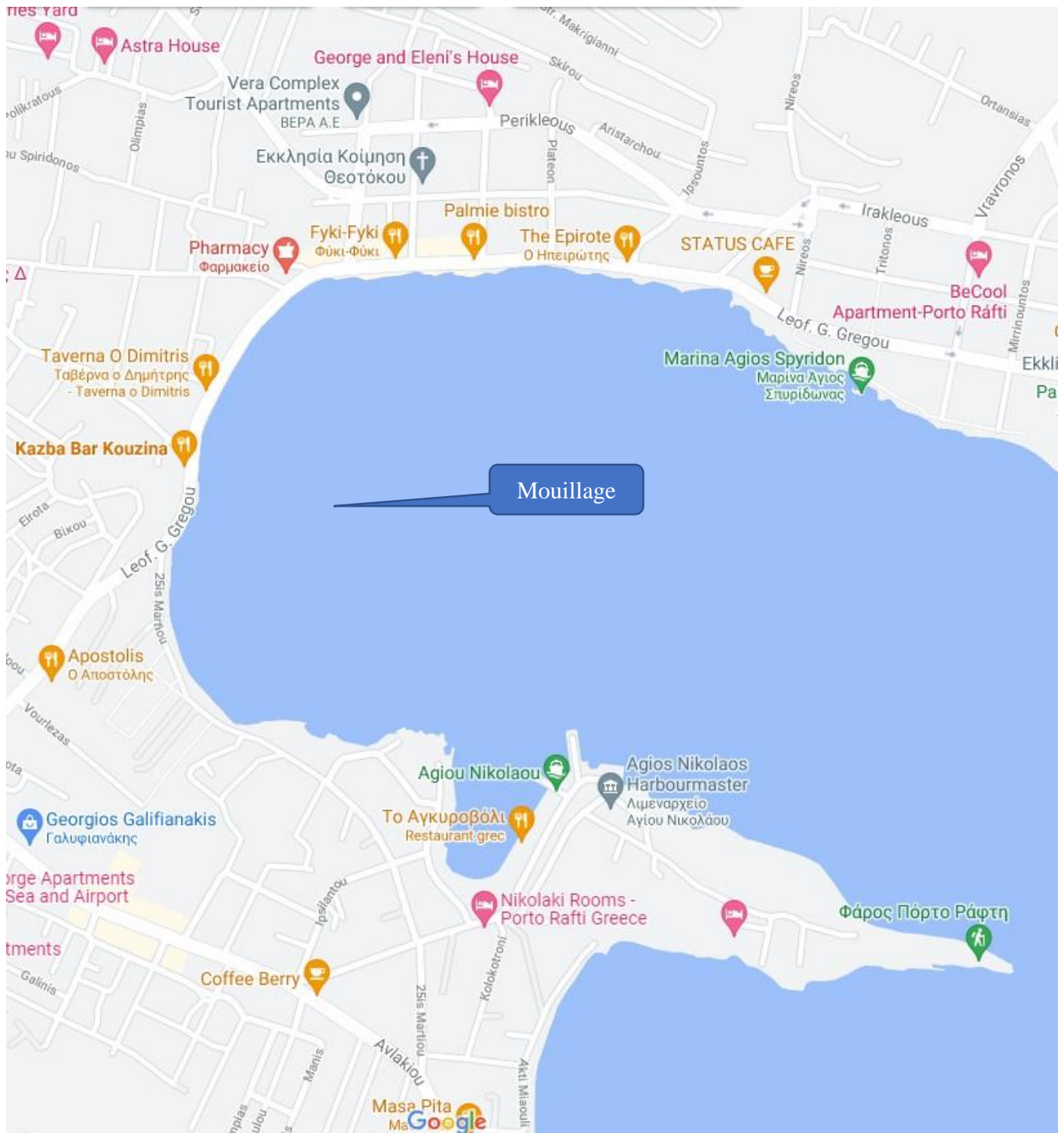
Planning Idoménee 2022				Croisière DV Halkoutsi Leros			
samedi 14 mai 2022	Ferry Ancône	JC	Patrice				Voiture JC
dimanche 15 mai 2022	Halkoutsi	JC	Patrice	date mise à jour			Patras Halkoutsi
lundi 16 mai 2022	Halkoutsi au sec	JC	Patrice	30/04/2022			Travaux : Pose des 2 VHF, Remplacement filières, Contrôle SECU, Rinçage Dessal, Fixation écran et étalonnage Pilote, Poignées capots de pont, Housses capots et annexe,
.....							
samedi 21 mai 2022	Au sec	JC	Patrice			Carole	aéroport Athènes 17H35 y aller ou George
dimanche 22 mai 2022	Au sec	JC	Patrice			Carole	Habillage voiles et préparation mise à l'eau
lundi 23 mai 2022	Eretria	JC	Patrice			Carole	Mise à l'eau tôt le matin et départ. On pourra décaler le départ au mardi si besoin
mardi 24 mai 2022	Voufalo	JC	Patrice			Carole	
mercredi 25 mai 2022	Voufalo	JC	Patrice			Carole	
jeudi 26 mai 2022	Nishides	JC	Patrice			Carole	
vendredi 27 mai 2022	Nishides	JC	Patrice			Carole	
samedi 28 mai 2022	Porto Rafti	JC	Patrice			Carole	
dimanche 29 mai 2022	Lavrion	JC	Patrice	Flora	Louis	Carole	Arrivée Louis et Flora en Taxi depuis aéroport
lundi 30 mai 2022	Kea	JC	Patrice	Flora	Louis	Carole	
mardi 31 mai 2022	Kithnos	JC	Patrice	Flora	Louis	Carole	
mercredi 1 juin 2022	Kithnos	JC	Patrice	Flora	Louis	Carole	
jeudi 2 juin 2022	Serifos	JC	Patrice	Flora	Louis	Carole	
vendredi 3 juin 2022	Serifos	JC	Patrice	Flora	Louis	Carole	
samedi 4 juin 2022	Sifnos	JC	Patrice	Flora	Louis	Carole	
dimanche 5 juin 2022	Sifnos	JC	Patrice	Flora	Louis	Carole	
lundi 6 juin 2022	Paros	JC	Patrice	Flora	Louis	Carole	
mardi 7 juin 2022	Paros	JC	Patrice	Flora	Louis	Carole	
mercredi 8 juin 2022	Paros	JC	Patrice	Flora	Louis	Carole	Départ Carole de Paros ferry 23H45
jeudi 9 juin 2022	Paros	JC	Patrice	Flora	Louis		
vendredi 10 juin 2022	Naxos	JC	Patrice	Flora	Louis		
samedi 11 juin 2022	Naxos	JC	Patrice	Flora	Jacques	Raid ?	Jacques arrive à Naxos le 11 juin à 11h42
dimanche 12 juin 2022	Naxos	JC	Patrice	Flora	Jacques	ou	
lundi 13 juin 2022	Naxos	JC	Patrice	Flora	Jacques	Louis?	
mardi 14 juin 2022	Koufonissia	JC	Patrice	Flora	Jacques		
mercredi 15 juin 2022	Karos	JC	Patrice	Flora	Jacques		
jeudi 16 juin 2022	Amorgos	JC	Patrice	Flora	Jacques		
vendredi 17 juin 2022	Amorgos	JC	Patrice	Flora	Jacques		
samedi 18 juin 2022	Amorgos	JC	Patrice	Flora	Jacques		
dimanche 19 juin 2022	Amorgos	JC	Patrice	Flora	Jacques		
lundi 20 juin 2022	Astipalia	JC	Patrice	Flora	Jacques		
mardi 21 juin 2022	Astipalia	JC	Patrice	Flora	Jacques		
mercredi 22 juin 2022	Astipalia	JC	Patrice	Flora	Jacques		
jeudi 23 juin 2022	Astipalia	JC	Patrice	Flora	Jacques		
vendredi 24 juin 2022	Kalymnos	JC	Patrice	Flora	Jacques		
samedi 25 juin 2022	Kalymnos	JC	Patrice	Flora	Jacques		Départ Jacques : Sky Express le 25 juin à 7h56
dimanche 26 juin 2022	Kalymnos	JC	Patrice	Flora			
lundi 27 juin 2022	Kalymnos	JC	Patrice	Flora			
mardi 28 juin 2022	Leros Lakka	JC	Patrice	Flora			
mercredi 29 juin 2022	Patmos	JC	Patrice	Flora			
jeudi 30 juin 2022	Lipsoi	JC	Patrice	Flora			
vendredi 1 juillet 2022	Leros Artemis	JC	Patrice	Flora			Mise au sec Artemis Boatyard
samedi 2 juillet 2022	Halkoutsi	JC	Patrice	Flora			Retour Halkoutsi Avion + taxi George à commander
dimanche 3 juillet 2022	Ferry Patras	JC	Patrice	Flora			Voiture JC 4 places avec bagages
lundi 4 juillet 2022		JC	Patrice	Flora			Grenoble

HALKOUTSI ou est parqué le bateau



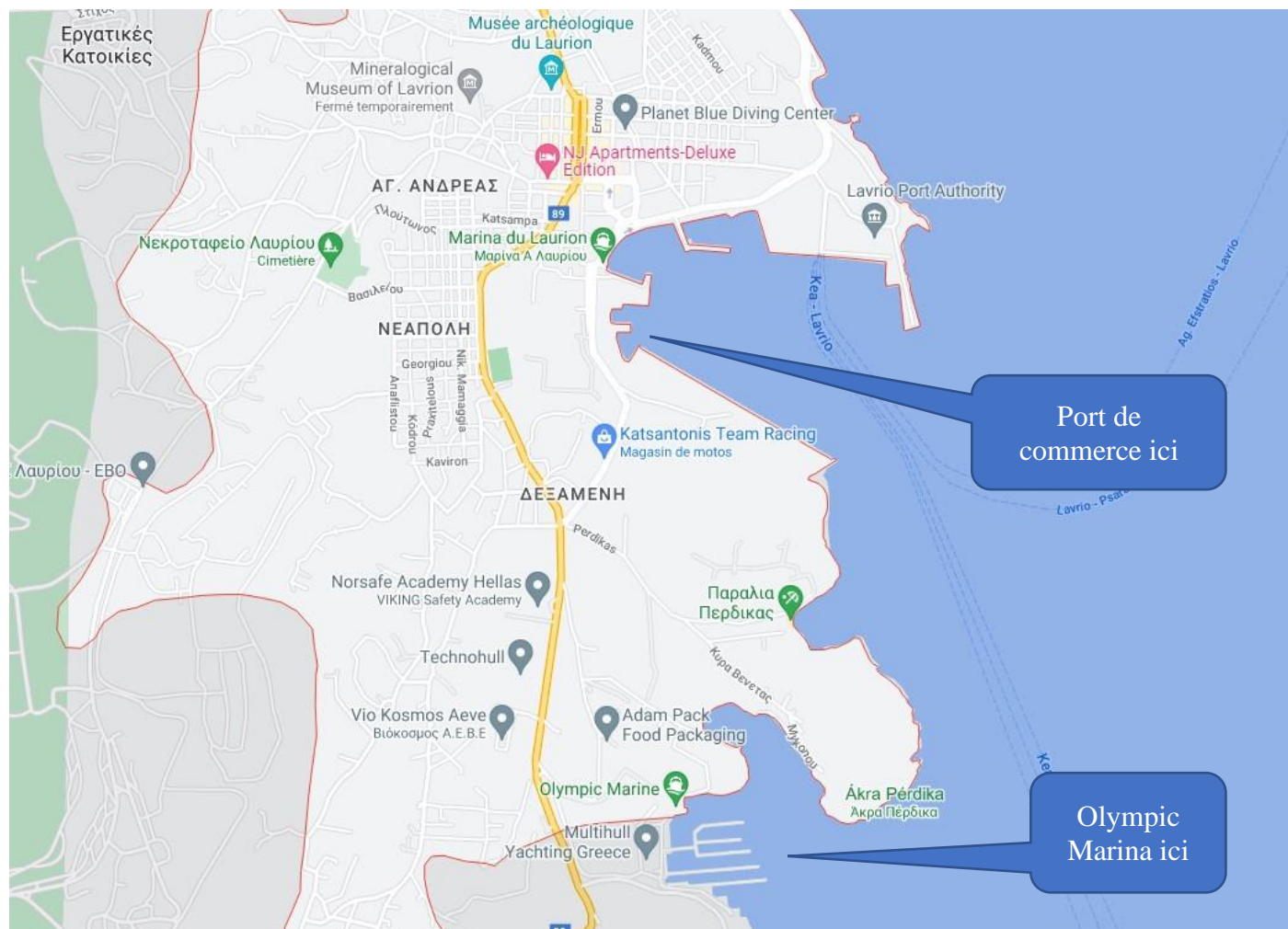
PORTO RAFTI

Finalemnt pas de changement d'équipage ici, ce sera juste une étape avant Lavrion.

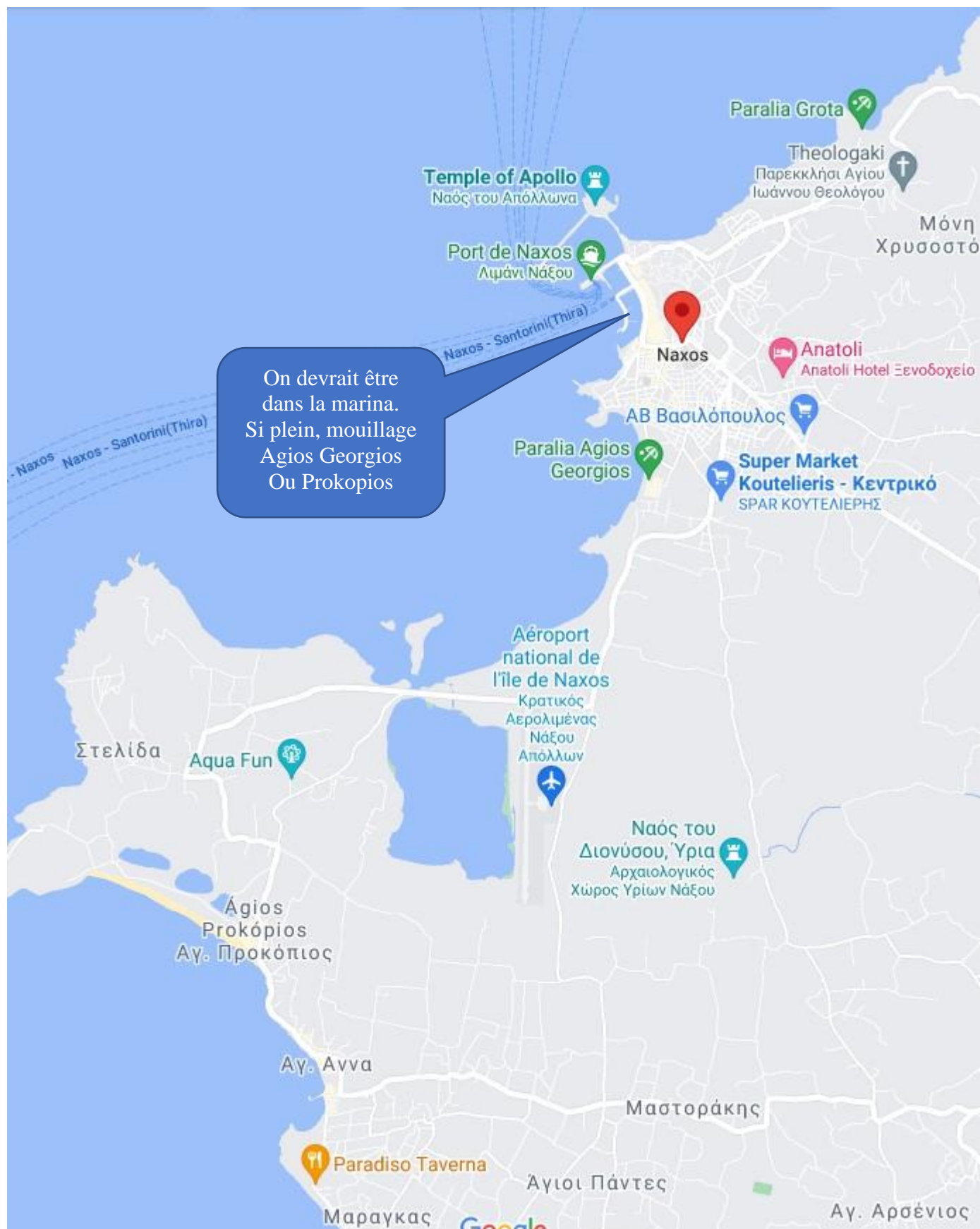


LAVRION : port de commerce ou Olympic Marina

L'aéroport international d'Athènes est à 20' en taxi, négocier le prix.



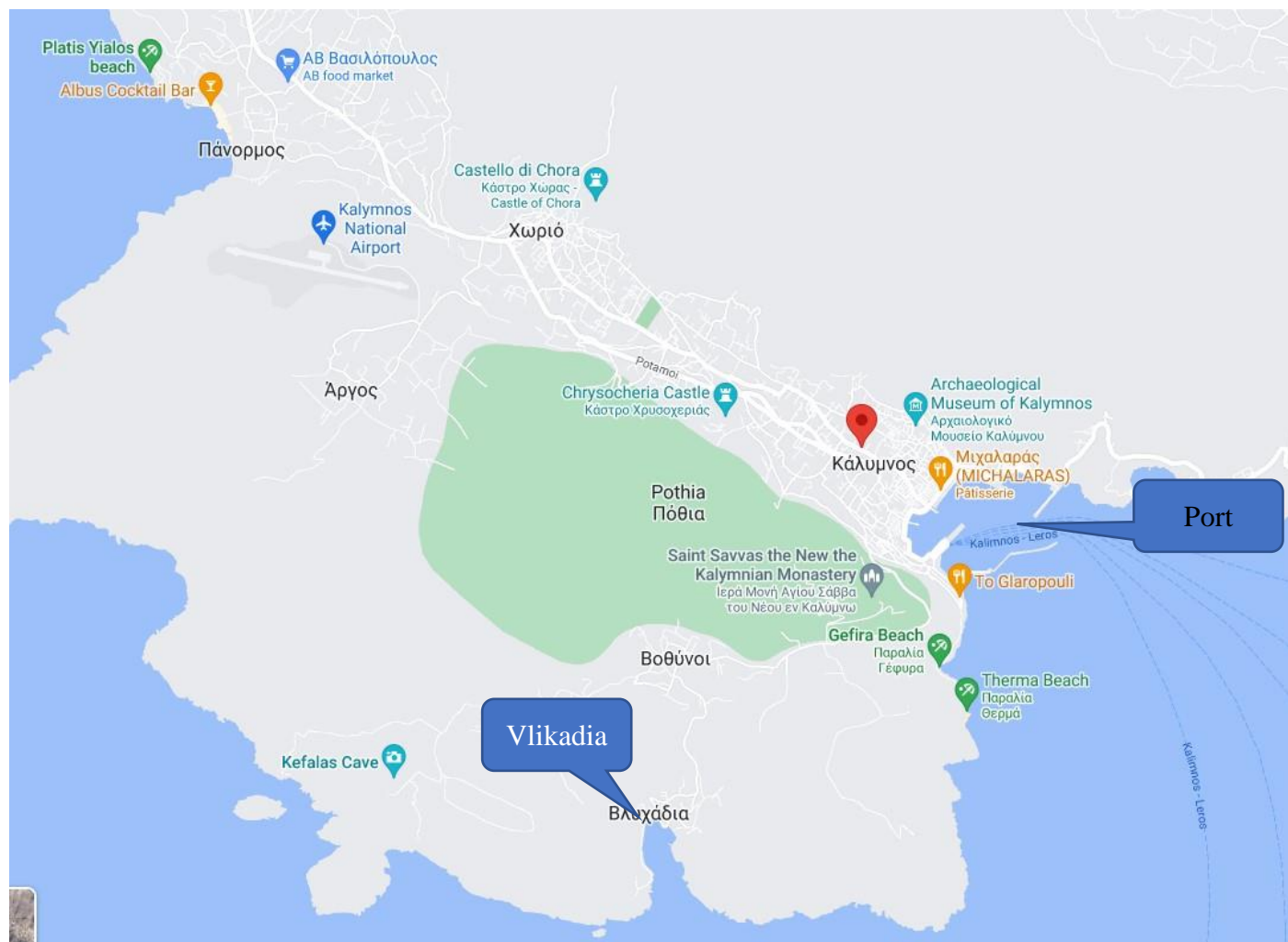
NAXOS



L'aéroport est au sud du port et de la marina.

KALYMNOS

On pourra s'arrêter à Vlikadia au sud ou au port de Kalymnos au SE.
L'aéroport est à l'ouest.



LEROS

L'aéroport est juste à côté de Artemis Boatyard.



Idoménée : Bavaria 38 modèle 2003



3 Cabines doubles

Dimensions hors tout = 12,20 m (francisation 11,84 x 3,87)
Quille plomb tirant d'eau = 2,05 m tirant d'air = 18 m
Volvo Penta 55 CV / sail-drive / hélice Maxprop
Eau : 300 L Gazole : 150 L + 50 L en bidons
Dessalinisateur Cape Mustang 85 L/H
1 Cabinet de toilettes & WC avec réservoir Eaux Noires
Panneaux solaires 600 Wc sur portique
Convertisseur 220V pur sinus 1KW

GV tri-radiale Technique Voiles 37 m² full-batten 3 ris auto
Génois tri-radial Technique Voiles 46 m² sur enrouleur
Trinquette Chéret 17 m² et TMT Elvstroem sur bas étai volant
Spi symétrique Elvstroem 110 m² avec Chaussette Azur Voiles

GPS et Radar Techmarine sur écran multi-fonctions avec cartes CMAP
Navtext Furuno Tablette Samsung avec cartes NAVIONICS
VHF fixe ASN avec récepteur AIS 2 VHF portables
Balise Argos Kannad Baromètre enregistreur MetoMan Nasa
Pilote Autohelm 6001 avec Gyro-compas
Stéréo CD/Radio/USB/Bluetooth avec HP dans Carré & Cockpit

Capote de descente et Bi-Mini avec entourage coupe-vent ou soleil
Grand taud de bôme (soleil)
Annexe 5 places 2,70 m semi rigide 3D Tender
avec moteur HB électrique Torqeedo Travel 1003S
Passerelle ultra légère en carbone Bossoirs pour annexe ou passerelle
Biberon de plongée 6L Masque Palmes Tuba taille 40/42

Equipé en 1^{ère} catégorie pour 6 personnes avec en supplément 6 Gilets/harnais auto gonflants adultes et 2 enfants.

Couchages en cabine AV :

- 2 jeux de draps-housses pour les matelas
- 2 Oreillers + taies de différentes tailles
- Deux couvertures en laine polaire 2x2m avec housses.

Couchages en cabines AR :

- 2 jeux de draps-housses pour les matelas
- 2 Oreillers + taies de différentes tailles
- Une couette 2x2m avec housse.

Couchage éventuel dans le carré :

- 1 seule place, pas de draps housses, utiliser un duvet (1 dispo à bord) ou sac à viande.

Couchage éventuel dans le cockpit :

- Une place assez étroite sur les coussins de chaque côté du cockpit, protégée par l'entourage complet sous le bi-mini si besoin. Utiliser un duvet (1 dispo à bord).

Divers :

- Torchons et essuie mains en grand nombre.
- Pharmacie complète à jour.
- Une paire de lunettes anti-mal de mer.
- Thermomètre et Oxymètre, Gel hydro-alcoolique.
- 1 boîte d'auto-tests COVID.

Internet à Bord :

- L'abonnement France donne les mêmes accès en Grèce sans supplément, la couverture est bonne dans les îles sauf dans les mouillages isolés.
- 220V dans chaque cabine pour recharger tablettes et téléphones en l'absence de prise de quai.
- Prises USB à la table à carte et au poste de barre.

Contenu du sac pour environ deux semaines sur Idoménée

NB	Désignation	Commentaire
1	Sac de voyage souple ou pliable	Valise rigide à éviter à cause du rangement
1	Chaussures de bateau	ou Tennis (semelle non salissante)
1	Gants de bateau	ou gants de ski de fond ==> 1 paire à bord
1	Chaussures de marche	Pour balades à terre
0	Veste et salopette de quart	Le coupe-vent suffit
1	Chaussures pour aller dans l'eau	Pour nager ou porter une amarre au rocher
1	Coupe-vent ou anorak imperméable	En cas d'orage
1	Polaire chaude	
2	Polaire fine ou sous pull	
1	Casquette ou Chapeau	Avec jugulaire
1	Lunettes de soleil (et/ou de vue)	Avec cordon
1	Jean ou pantalon toile	Celui avec lequel on est arrivé
3	Shorts	On lave au seau ou en machine dans certains ports
1	Maillots de bain	
3	Polos	
xx	Tea-shirts, sous vêtements, chaussettes	
0	Mercalm ou Patch, pharmacie ...	Pharmacie complète mise à jour en 2021
1	Crème solaire	il n'y en a pas dans la pharmacie du bord
0	Masque et tuba	Plusieurs paires à bord
0	Palmes	Une paire en taille 40/41 à bord
0	Shorty	Un shorty taille M à bord
1	Trousse de toilette	
2	Serviette de toilette / de Bain	
1	Tube de lessive à la main	Pour réalimenter le stock du bateau
1	Gel douche eau de mer	Plus dispo à Décathlon, mais seulement sur internet.
0	Duvet	Il y a un duvet à bord pour dormir dans le cockpit
0	Sac à viande	Il ne tient pas trop de place dans les bagages à main
0	Draps et taies d'oreiller	Il y en suffisamment à bord
0	Fer à repasser en 220V	Il y en a un à bord
1	Frontale LED	
1	Téléphone et ses chargeurs	Au choix 220V ou allume cigares ou cordon USB
1	Permis international	si on loue une voiture ou moto 125 cc
1	Passeport ou Carte Identité	Obligatoire et Valide
1	Attestation Européenne de la Sécu	Ne sert que si on est hospitalisé
1	PLF	Très certainement encore obligatoire + test PCR
1	Fiche individuelle de renseignements	Pour la Crew list et les Garde-Côtes
1	Un lot de masques chirurgicaux ou FFP2	Il y en a d'avance à bord
xx	vos CD ou MP3 sur clé USB ou Téléphone	Sur le bateau, il n'y a pas vos musiques préférées
xx	Bibliothèque	Une dizaine de bouquins à bord, sans compter les guides nautiques

En rose : Obligatoire.

En vert foncé : c'est le minimum

En vert clair : à vous de voir en fonction du bagage à main

Il faut savoir qu'on n'utilise en général pas la moitié de ce qu'on a apporté, mais malgré tout prévoir, bien qu'étant en Grèce, que l'on pourra avoir du mauvais temps et du froid.

En bleu : il y en a suffisamment à bord, mais si vous tenez aux vôtres

D'une manière générale, sur le bateau on est en short et tee-shirt (plus polaire et coupe-vent si on n'a pas chaud) et on se salit un peu. On garde au moins une tenue correcte pour sortir, soit en balade, soit le soir dans les tavernes.... Et on transpire. Malgré le Dessel., l'eau douce à bord est limitée, il faut donc faire attention avec la VAISSELLE et les DOUCHES, raison pour laquelle le gel douche pour eau de mer est conseillé, avec seulement un rinçage à l'eau douce.

On a de l'eau chaude lorsque l'on est sur une prise de quai, ce qui est rare, ou si le moteur a tourné au moins 1/2H.

Fiche individuelle :

FICHE DE RENSEIGNEMENTS (INFORMATION SHEET)	
Nom (last name)	
Prénom (first name)	
Adresse (address)	
Date de naissance (date of birth)	
Profession (profession)	
Téléphones (phones number)	
Email	
Carte d'identité N° (Identity card Nb)	
Délivrée le (Delivered on)	
par (by)	
Date validité (validity date)	
Passeport N° (Passport number)	
Délivrée le (Delivered on)	
par (by)	
Date validité (validity date)	
PERSONNES A CONTACTER EN CAS DE PROBLEME (EMERGENCY CONTACT PERSONS)	
Nom (last name)	
Prénom (first name)	
Téléphones (phones number)	
Email	
ASSURANCE RAPATRIEMENT (EVACUATION / REPATRIATION INSURANCE)	
Compagnie (Insurance company)	
Numéro de police (Policy number)	
N°de téléphone (phone number)	
ANTECEDENTS MEDICAUX (MEDICAL HISTORY)	
Traitements : par jour (treatments : per day)	
Allergies (Allergies)	

COVID :

En plus des gestes barrière, nous devons tenir chaque jour à bord d'Idoménee une liste d'équipage (Crew list) avec un suivi de la température et de l'oxygénation pour chaque membre d'équipage à destination des autorités Grecques, en particulier des Garde-Côtes.