



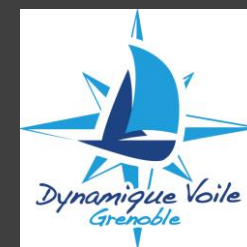
Bretagne 2022

Premier bateau complet

- 7 au 16 mai

Possibilité d'un deuxième bateau s'il y a de nouvelles inscriptions.

Robert Chatagner



Au départ de LORIENT port de Kernevel

Exemple de parcours possible :
étapes et escales en fonction des
conditions météo et de la marée,
programme défini à bord

J1 - 26 MN

- Belle-Île, port de Sauzon, anse de Ster Ouen

J2 - 37 MN

- Archipel des Glénan, Saint-Nicolas, Bananec, Le Loch

J3 - 18 MN

- Sainte-Marine et remontée de l'Odét

J4 - 18 MN

- Concarneau, port, ville close,

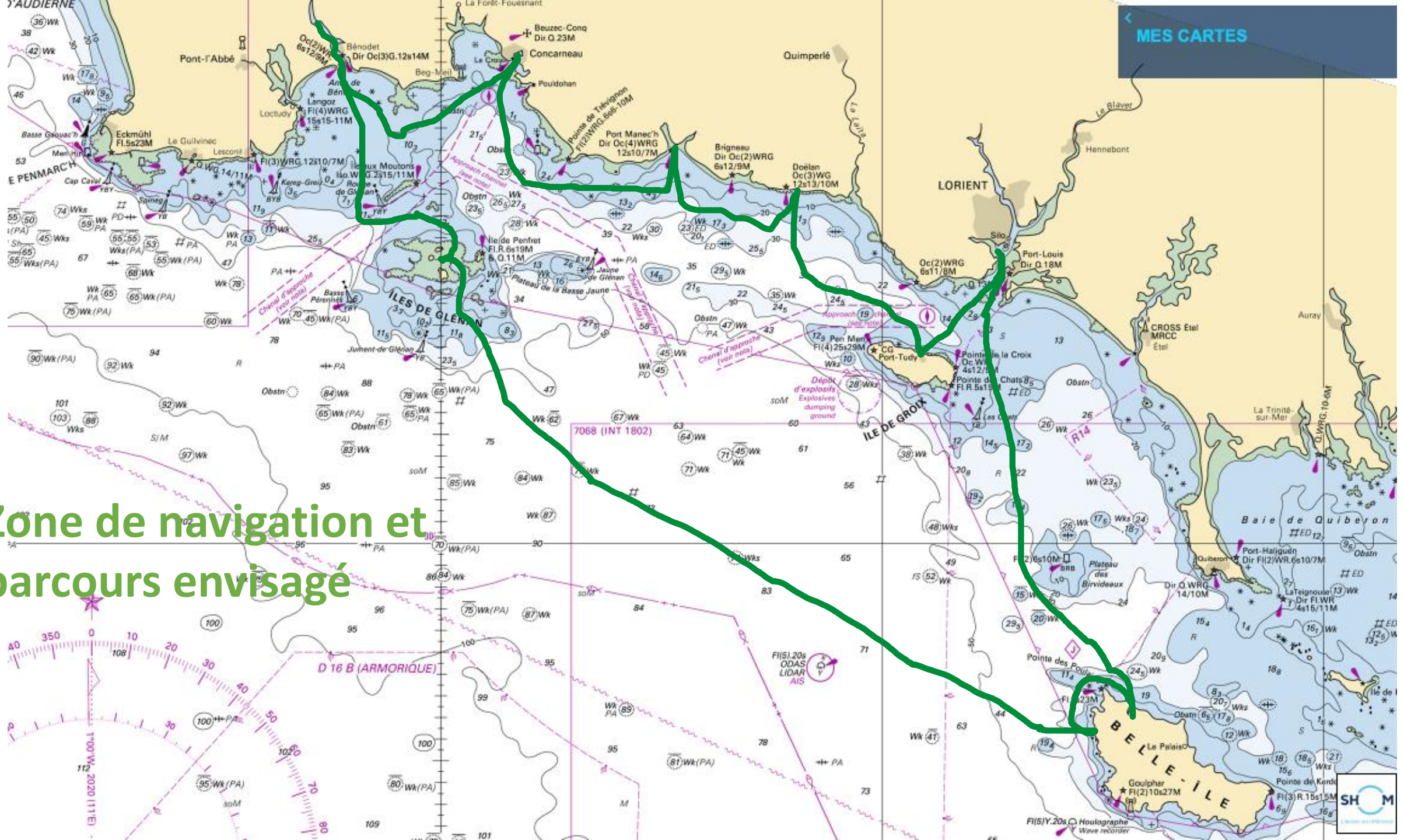
J5 - 32 MN

- Aven, Belon, Doëlan, Groix Port-Tudy,

J6 - 6 MN

- île de Groix, retour Lorient

Zone de navigation et parcours envisagé



5 ou 6 personnes

4 personnes

Bateau 3 cabines échouable

- OVNI 345 = 2039 €
- FEELING 39di = 1720 €

Bateau 2 cabines échouable

- MOJITO 888 = 1546 €
- OCEANIS 311dl = 1375 €

ou rapide

- POGO 8.50 = 1260 €
- DEHLER 32 = 1489 €
- FIRST 31.7 = 1489 €

Les étapes du projet

Présentation

- Début janvier

Sondage

- Fin janvier : choix de la période selon résultats doodle, et consultation de l'annuaire des marées !

Engagement et paiement acompte 245 €

- Fin février : équipage formé, paiement à DV effectué, choix et réservation du bateau

Solde paiement bateau

- Fin avril, et choix des menus !

Arrivée à bord

- Inventaire et prise en main
- Programme selon prévisions météo
- Finalisation de l'avitaillement.



Îles de Glénan

Saint-Nicolas



Bananec