

Proposition de croisière celtique 2024 par Robert Chatagner

léon

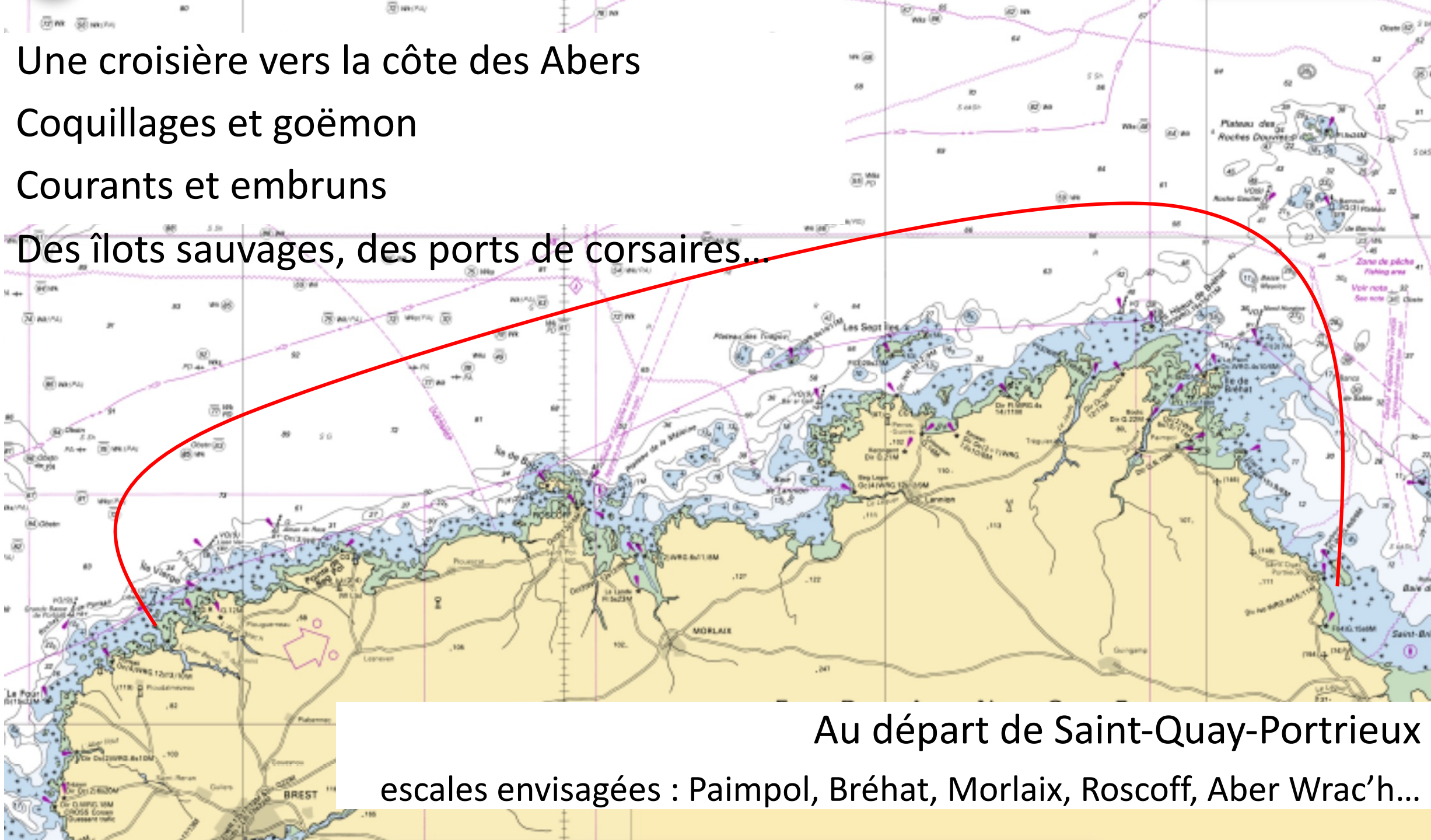
Trégor et Goëlo

Période à définir : semaine 21, 24 ou 25...



Une croisière vers la côte des Abers
Coquillages et goémon
Courants et embruns

Des îlots sauvages, des ports de corsaires...



Au départ de Saint-Quay-Portrieux

escales envisagées : Paimpol, Bréhat, Morlaix, Roscoff, Aber Wrac'h...



Saint-Quay Portrieux

est un port en eau profonde.
Gare à Saint-Brieuc (à 20 km)

Bateau envisagé :

3 cabines , 6 personnes maxi,
Dufour 34 perf, ou Sun
Odyssey 379 DL ou Océanis 40
selon disponibilité...

415 € base 6 pers.

Location du samedi 9h au
vendredi 14h.

Nuit à bord possible la veille
du premier jour.



Inscription et acompte avant le 15 mars